

SISTEMA REVOLUCIONARIO DE APERTURA

BYSEALPAC®

# EasyPeelPoint

PARA BANDEJAS TERMOSELLADAS



Sólo es original si tiene este símbolo

## EasyPeelPoint impresiona

Con el sistema EasyPeelPoint, hemos trasladado la esquina de apertura al interior del contorno de la bandeja. Con el punto de apertura integrado, se consigue una apertura aún más sencilla de la bandeja sellada. Basta con una leve presión para separar la esquina del film superior del borde de sellado de la bandeja.

Las bandejas con el sistema EasyPeelPoint pueden utilizarse para todo tipo de productos envasados con termoselladoras, como p. ej. carne fresca o precocinados.

## Ventajas:

- Fácil apertura de las bandejas termoselladas
- Solapa de apertura fácil de manipular
- Seguridad contra la rotación de las bandejas
- Integable en todos los equipos y hormas convencionales de termosellado de SEALPAC

**SEALPAC®**

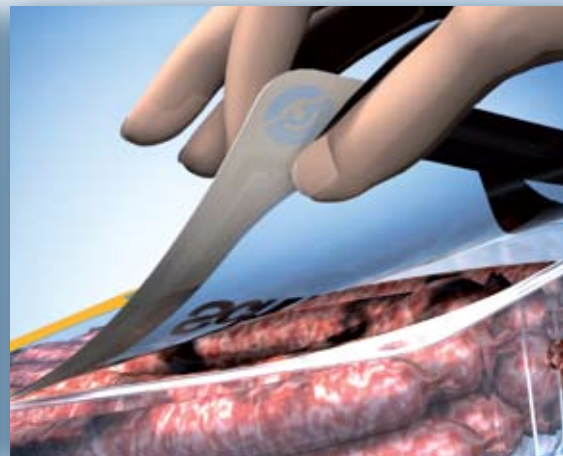
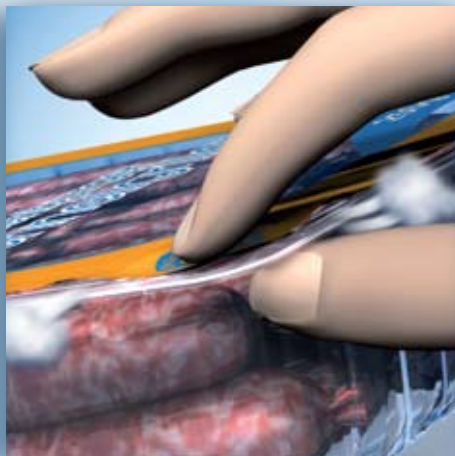
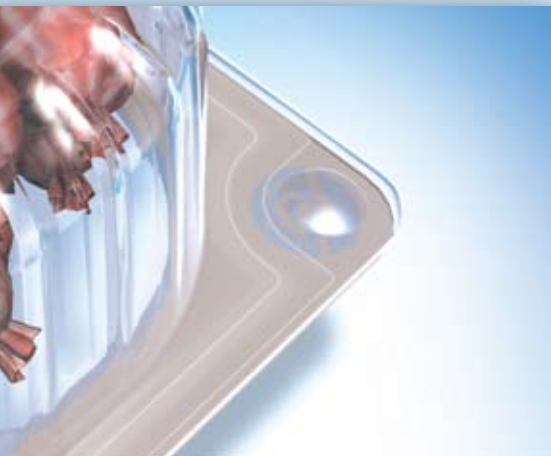
*Forming Innovations*

PUNTO INNOVADOR DE APERTURA **MARCANDO TENDENCIAS:**

# EasyPeelPoint

**PARA BANDEJAS TERMOSELLADAS**

EasyPeelPoint se llama el nuevo sistema de apertura de SEALPAC, con el cual pueden abrirse las bandejas termoselladas sin ningún esfuerzo. El sistema innovador traslada el punto de apertura al interior del contorno de la bandeja.



## Y así funciona

El film superior se aprieta en una esquina de la bandeja en una cavidad y se despega así del borde de sellado. Con la esquina de apertura formada, fácil de coger, se activa la apertura con dos bordes específicos de corte. El film superior puede retirarse de manera sencilla e íntegra. Dentro de su contorno, las bandejas utilizadas tienen una cavidad colocada en dos esquinas diagonalmente opuestas. Esto asegura la eficiencia del proceso de envasado y evita los errores debidos a la rotación de las bandejas.

## Es tan fácil

El sistema EasyPeelPoint puede incorporarse a hormas convencionales en los equipos del termosellado de bandejas de la serie A de SEALPAC y emplearse para todos los formatos estandarizados de la bandeja. El sistema no interviene en procesos y prescripciones logísticas conocidas y previene una costosa nueva distribución del formato de horma.

## Ventajas a primera vista:

- Apertura más sencilla de bandejas termoselladas
- Sistema autoexplicativo
- Seguridad contra la rotación de las bandejas
- Esquina de apertura fácilmente manipulable
- Conservación de las dimensiones estándares
- Máximo rendimiento en el proceso de envasado
- Integrable en todos los equipos y hormas convencionales de termosellado de SEALPAC

## SEALPAC – Máxima flexibilidad

Como empresa de alta precisión, estamos comprometidos con los objetivos y el éxito de nuestros clientes. Conjuntamente desarrollamos soluciones con la máxima calidad. De manera flexible y con total dedicación les proponemos soluciones individuales que darán una nueva forma a su futuro.

## Su representante de SEALPAC: